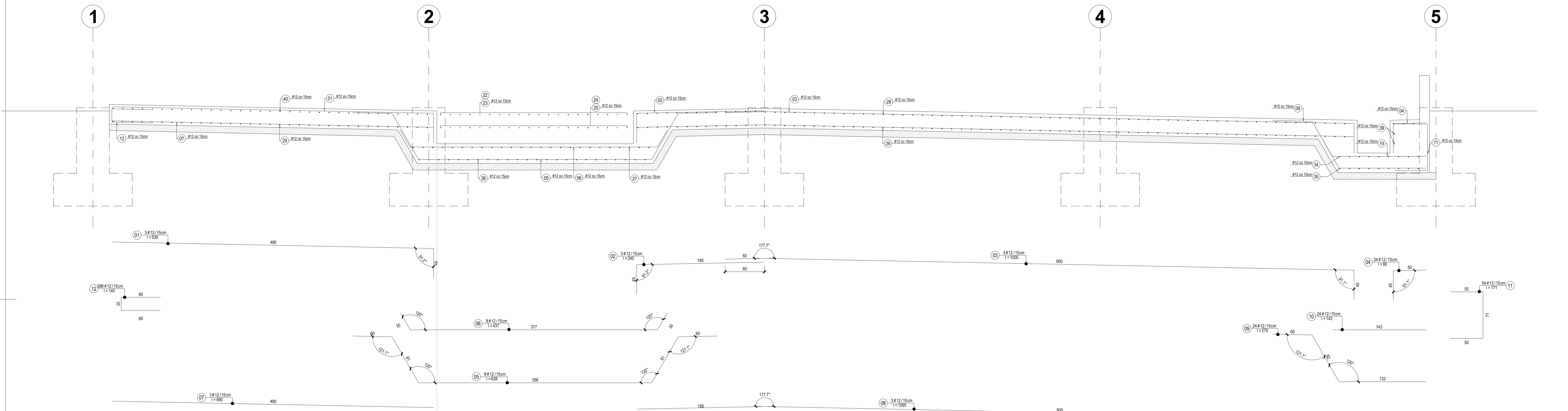
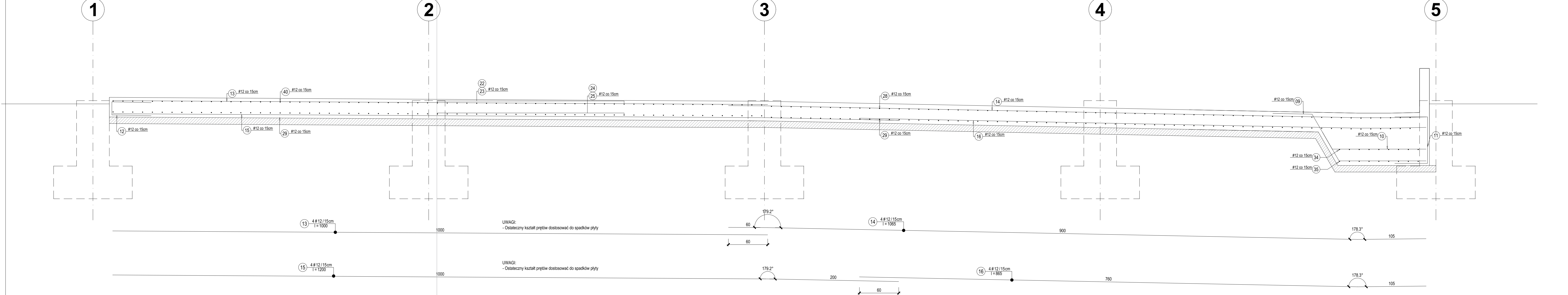


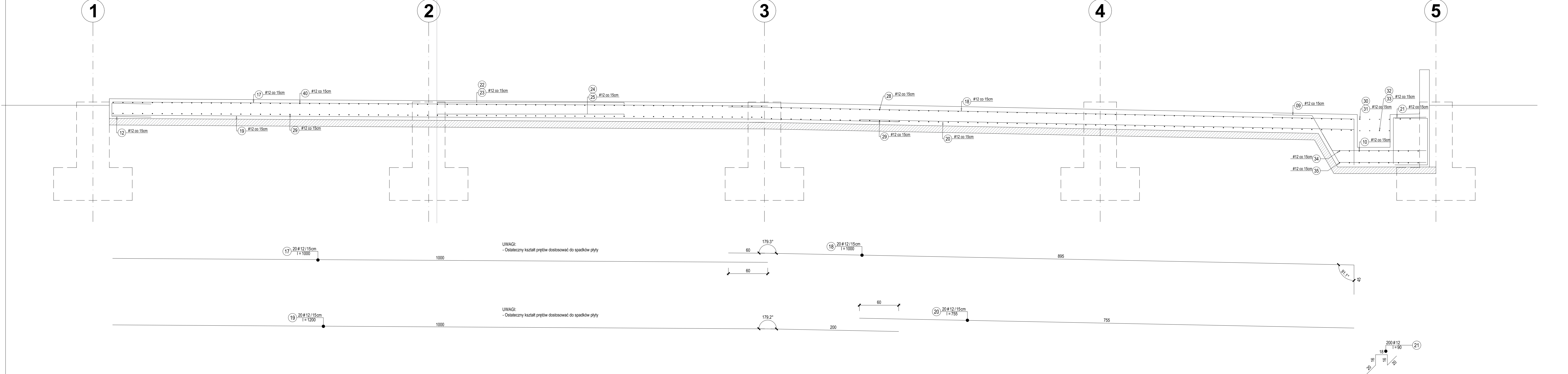
Przekrój B-B
Skala 1:25



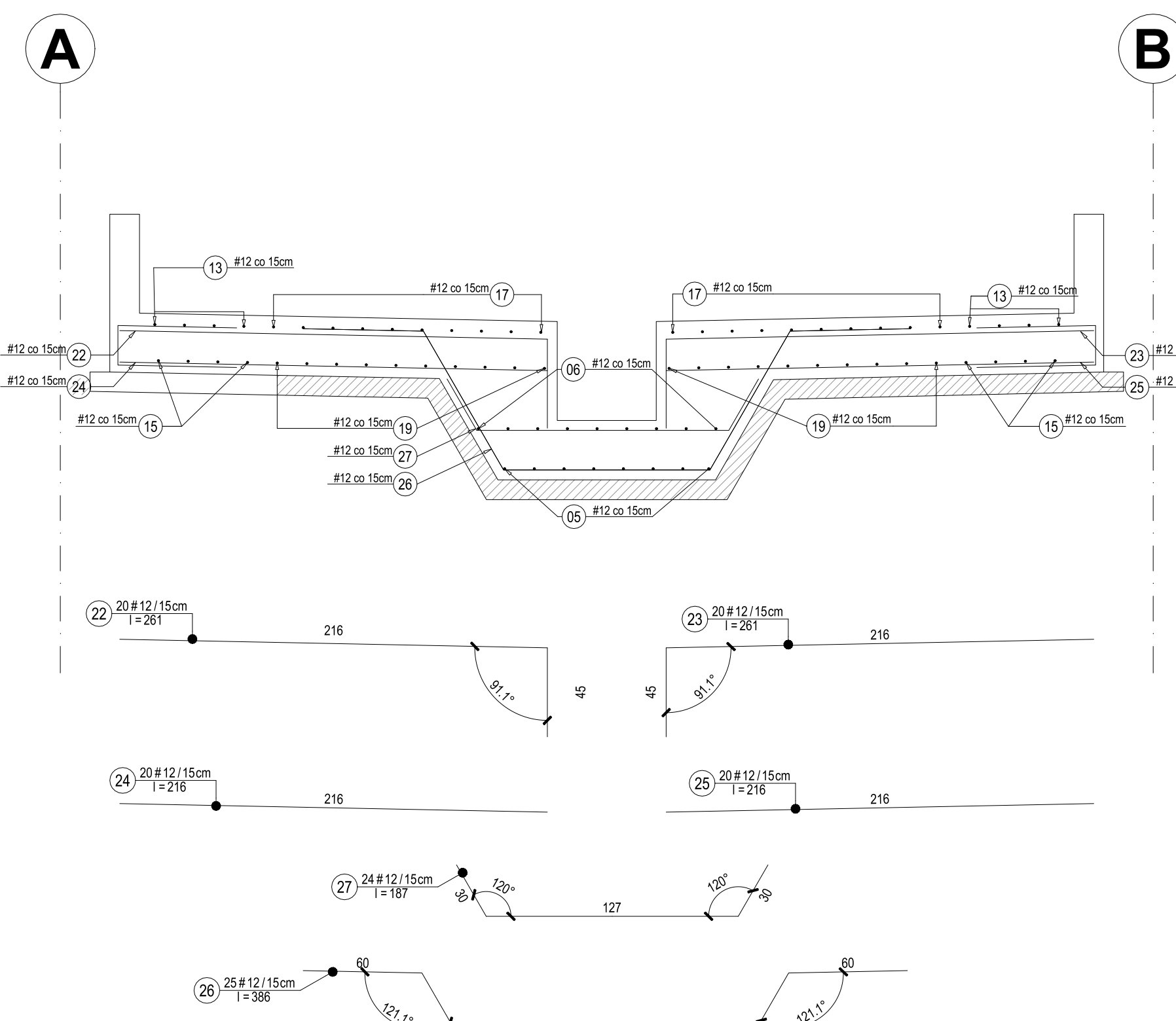
Przekrój E-E
Skala 1:25



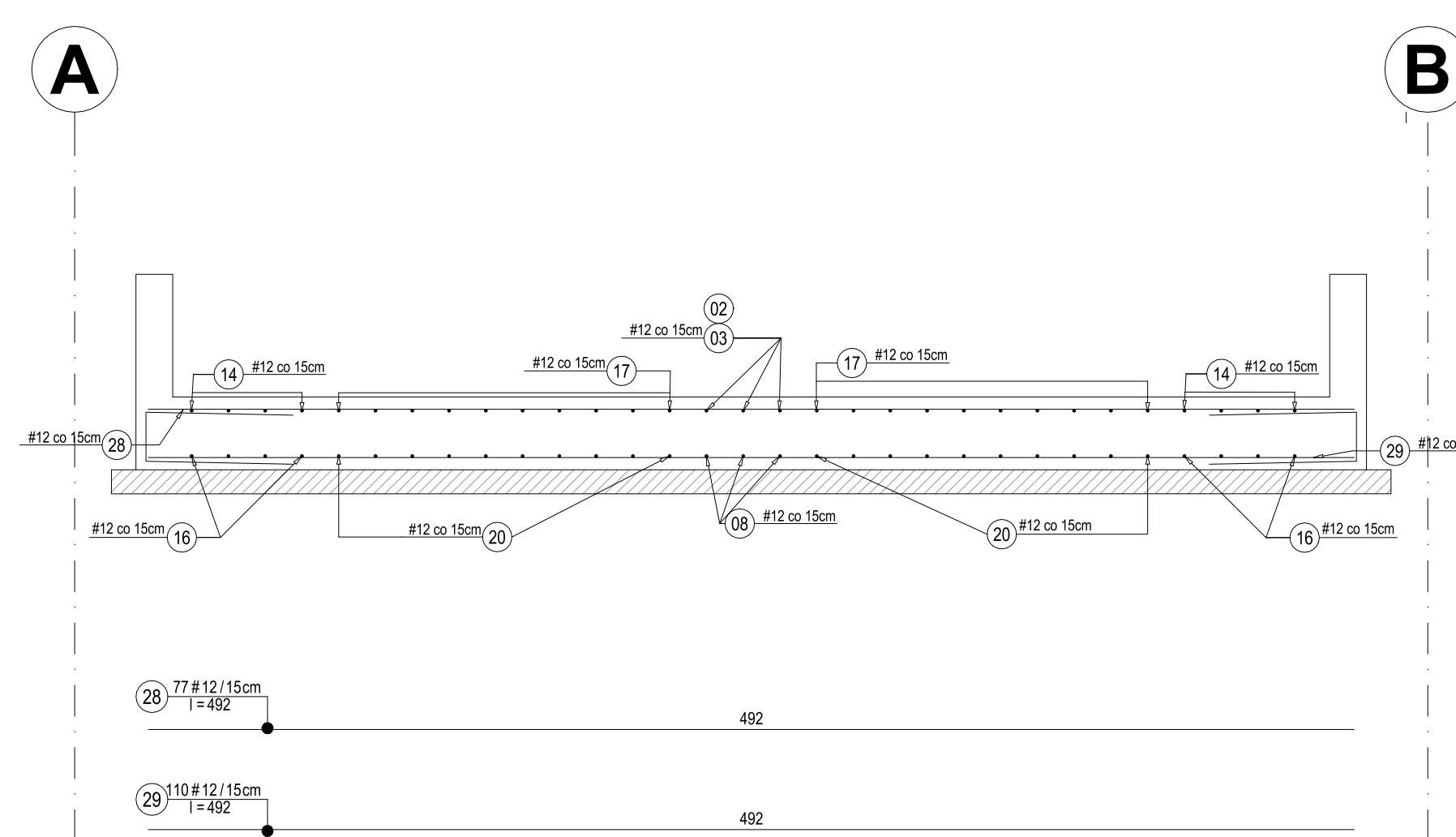
Przekrój F-F
Skala 1:25



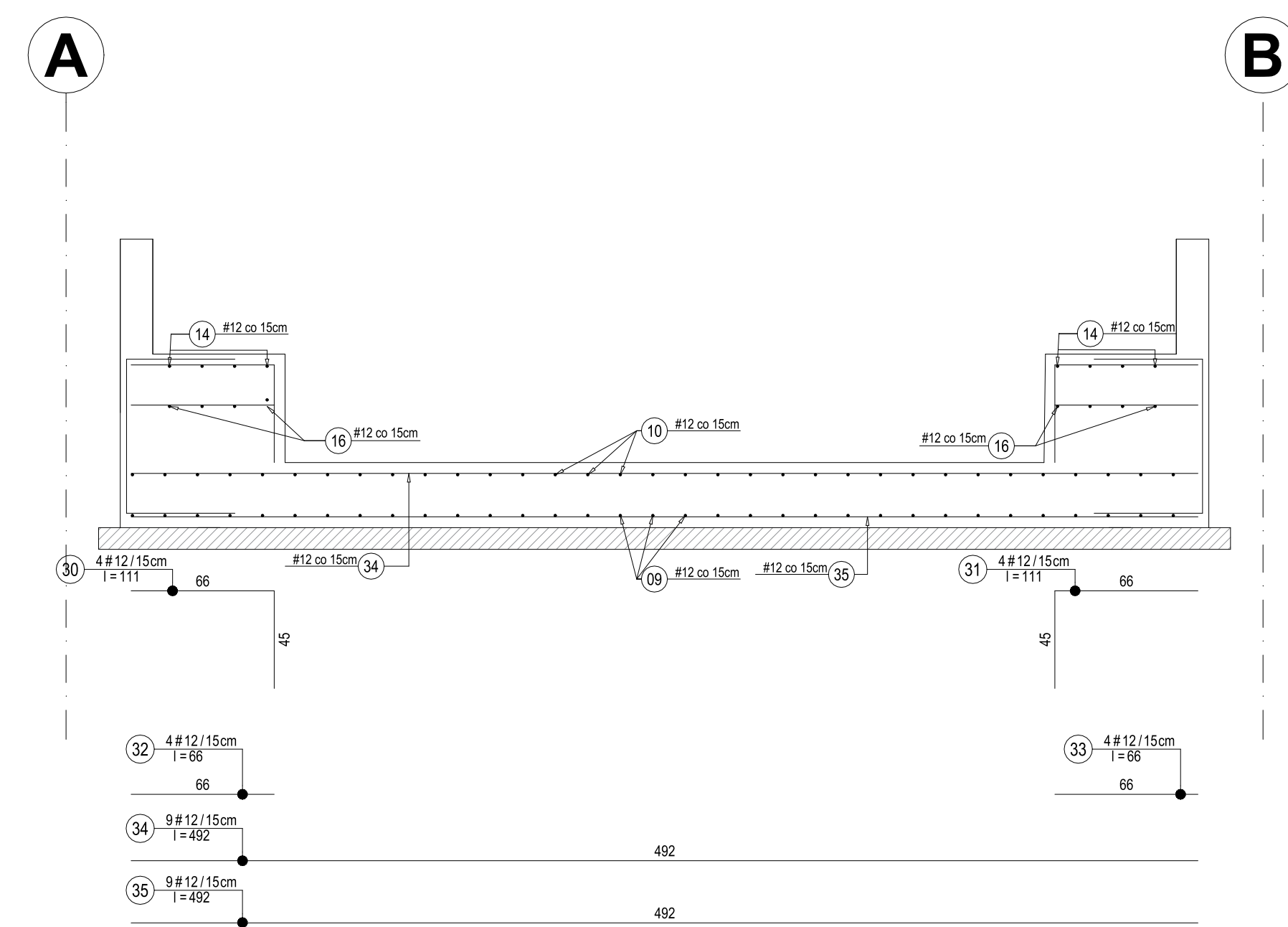
Przekrój A-A
Skala 1:25



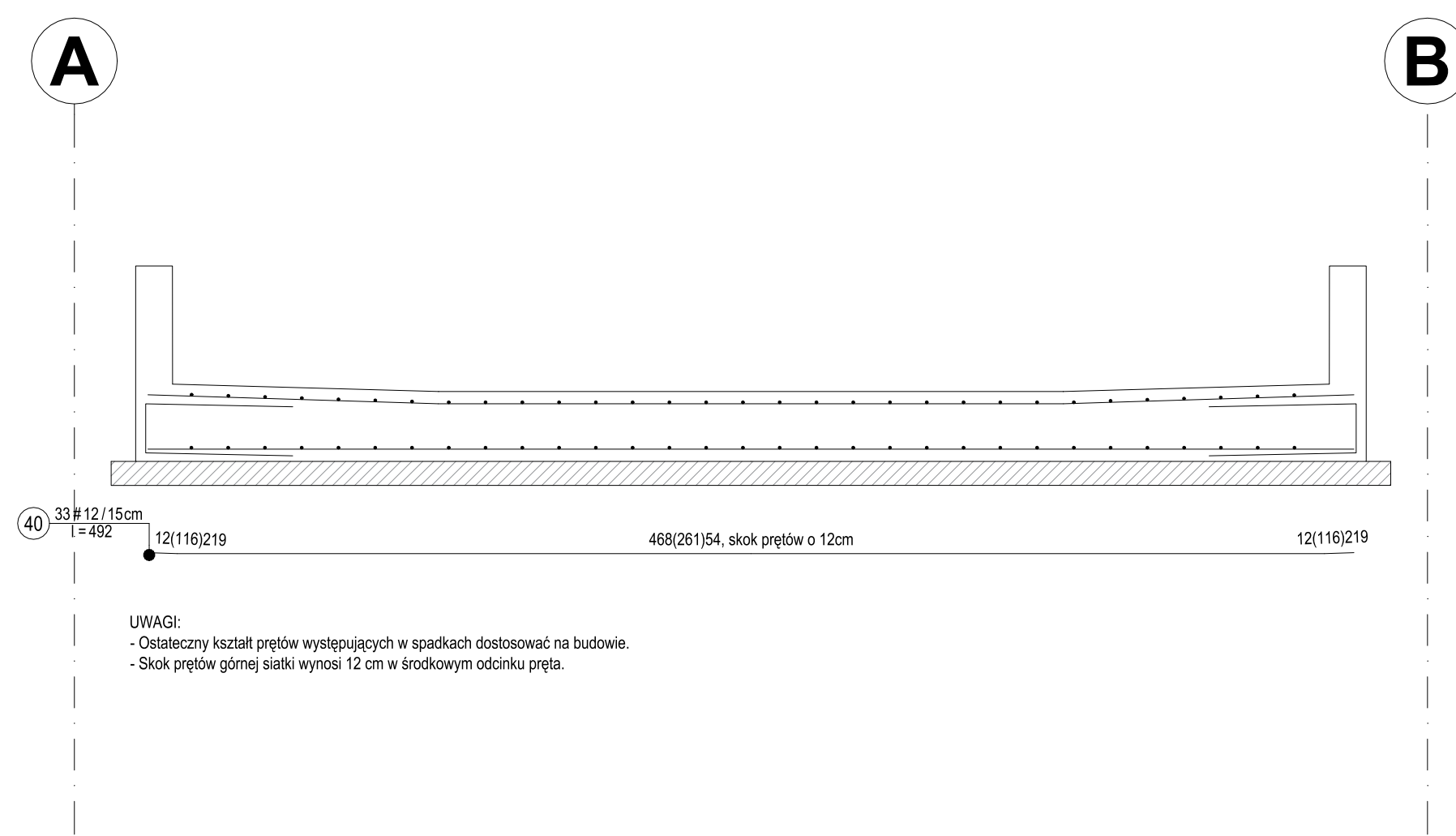
Przekrój C-C
Skala 1:25



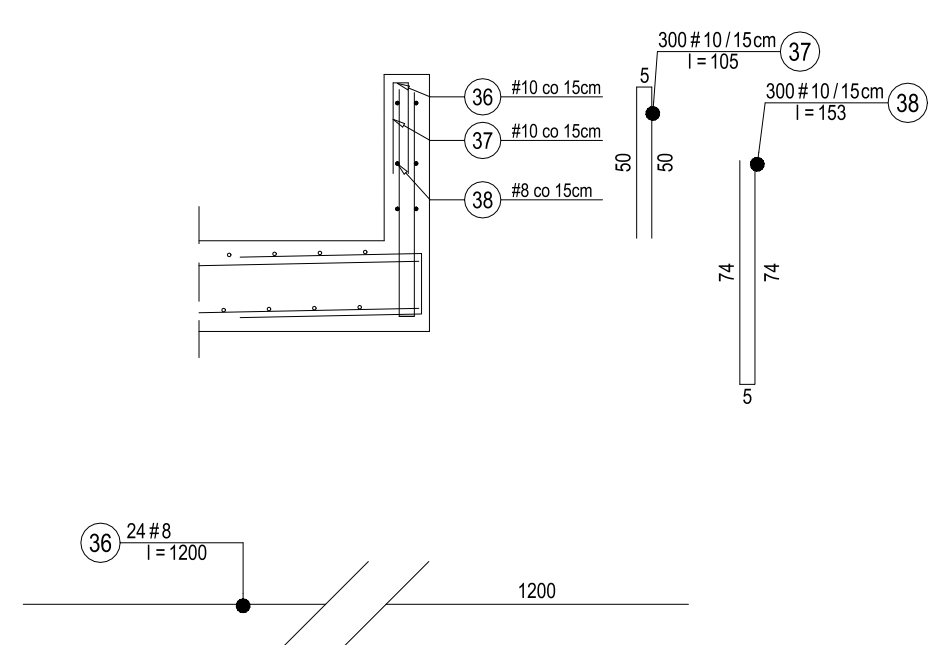
Przekrój D-D
Skala 1:25



Przekrój X-X
Skala 1:50



Murek żelbetowy
~45mb
Skala 1:25



UWAGI:

- Przyjęto posadowienie na podbudowie z pospółki zagęszczonej do $l_s = 0,08$ oraz warstwie piasków drobnych zgodnie z opinią geotechniczną (otwór geologiczny nr 4 i 5).
- Podbudowa oraz grunt po wykonaniu wykupu powinny zostać odebrane przez uprawnionego geologa który wpisem do dziennika budowy dopuści wykop do dalszych prac fundamentowych.
- Prace ziemne w czasie betonowania powinny zostać uszczelnione przez zastosowanie systemowych taśm oraz blach bentonitowych w celu zapewnienia szczelności płyty fundamentowej.
- W miejscach kłozji prętów z otworami, pręty należy uciąć i wykonać odpowiednie dobrojenia. Pole powierzchni zbrojenia dodatkowego powinno być nie mniejsze niż pole powierzchni zbrojenia przeciętego.
- Wszystkie prace powinny być prowadzone pod nadzorem osoby posiadającej uprawnienia do kierowania robotami budowlanymi.
- Wszystkie materiały zastosowane do wykonania obiektu powinny posiadać odpowiednie certyfikaty i atesty.
- Wymiary na rysunku podano w [cm], rzędne w [m].

WYKONANIE OTWORÓW TECHNOLOGICZNYCH:

- * otwory o średnicy do $\varnothing 200\text{mm}$ - dopuszcza się wiercenie po wykonaniu obiektu,
- * otwory o średnicy powyżej $\varnothing 200\text{mm}$ - naniesić zgodnie z projektem technologii i zaizolować tak aby średnica zbrojenia dodatkowego po obu stronach otworu była nie mniejsza od średnicy zbrojenia przeciętego,
- * przy otworach powyżej $\varnothing 400\text{mm}$ należy zastosować dodatkowe zbrojenie sztywne w postaci 4 prętów o długości min. 150cm.

BETON: C30/37 W6 (B37)
STAL BET: A-IIIIN (B500B)
OTULENIE: 5 cm

Zestawienie stali zbrojeniowej											
Kształt pręta	Nr pręta	Ilość prętów szt	średnic a mm	długość m	stal: A-IIIIN (RB500)						
					#6	#8	#10	#12	#16	#20	#25
Rys: K-03 Zbrojenie płyty fundamentowej											
K-03		sztuk: 1									
0	1	3	12	5,35				16,05			
0	2	3	12	2,40				7,20			
0	3	3	12	10,05				30,15			
0	4	24	12	0,95				22,80			
0	5	8	12	6,38				51,04			
0	6	9	12	4,37				39,33			
0	7	3	12	4,90				14,70			
0	8	3	12	10,95				32,85			
0	9	24	12	2,75				66,00			
0	10	24	12	1,43				34,32			
0	11	54	12	1,71				92,34			
0	12	286	12	1,40				400,40			
0	13	4	12	10,00				40,00			
0	14	4	12	10,65				42,60			
0	15	4	12	12,00				48,00			
0	16	4	12	8,65				34,60			
0	17	20	12	10,00				200,00			
0	18	20	12	10,00				200,00			
0	19	20	12	12,00				240,00			
0	20	20	12	7,55				151,00			
0	21	200	12	0,90				180,00			
0	22	20	12	2,61				52,20			
0	23	20	12	2,61				52,20			
0	24	20	12	2,16				43,20			
0	25	20	12	2,16				43,20			
0	26	25	12	3,86				96,50			
0	27	24	12	1,87				44,88			
0	28	110	12	4,92				541,20			
0	29	110	12	4,92				541,20			
0	30	4	12	1,11				4,44			
0	31	4	12	1,11				4,44			
0	32	4	12	0,66				2,64			
0	33	4	12	0,66				2,64			
0	34	9	12	4,92				44,28			
0	35	9	12	4,92				44,28			
0	36	24	8	12,00		288,00					
0	37	300	10	1,05			315,00				
0	38	300	10	1,53			459,00				
0	39	2	12	4,92				9,84			
0	40	33	12	4,92				162,36			
Długość ogólna według średnic [m]					0,0	288,0	774,0	3632,9	0,0	0,0	0,0
Masa 1 m pręta [kg]					0,222	0,394	0,617	0,888	1,58	2,47	3,85
Masa prętów wg. średnic [kg]					0,0	113,5	477,8	3226,0	0,0	0,0	0,0
Masa stali dla					K-03						
Łącznie stal dla					K-03						
					3 817,03						

NAZWA PROJEKTU: Probudowa oczyszczalni ścieków w Raczycach		
ADRES OBIEKTU: Raczycy, gmina Osadań dz. nr 1352/2, 1356/2, 1392/2, ak. 2, obręb 0008 Raczycy jednostka ewidencyjna 303703.5, Gmina Osadań		
INWESTOR: Gmina i Miasto Osadań ul. Rynek 11, 63-430 Osadań		
ENVIROTECH sp. z o.o. ul. Koszarny 7 60-843 Poznań tel. 61/557-02-00	NR PROJEKTU: PW-4-PROJ-3.3	
ENVIROTECH	ENVIROTECH	ENVIROTECH
PROJEKTOWAŁ: mgr inż. Robert Kozłowski tel. 61/557-02-00	PROJEKTOWAŁ: mgr inż. Jan Chwałowski tel. 61/557-02-00	PROJEKTOWAŁ: mgr inż. Jan Chwałowski tel. 61/557-02-00
SPRAWDZIŁ: mgr inż. Jan Chwałowski tel. 61/557-02-00	SPRAWDZIŁ: mgr inż. Jan Chwałowski tel. 61/557-02-00	SPRAWDZIŁ: mgr inż. Jan Chwałowski tel. 61/557-02-00
TYTUŁ RYSUNKU: Stanowisko do dezynfekcji – obiekt nr 18 Zbrojenie płyty fundamentowej		
BRANŻA: KONSTRUKCYJNA	DATA: 03.2024	NR RYSUNKU: PW-4-PROJ-3.3
SKALA: 1:25	FORMAT: B000x841	